

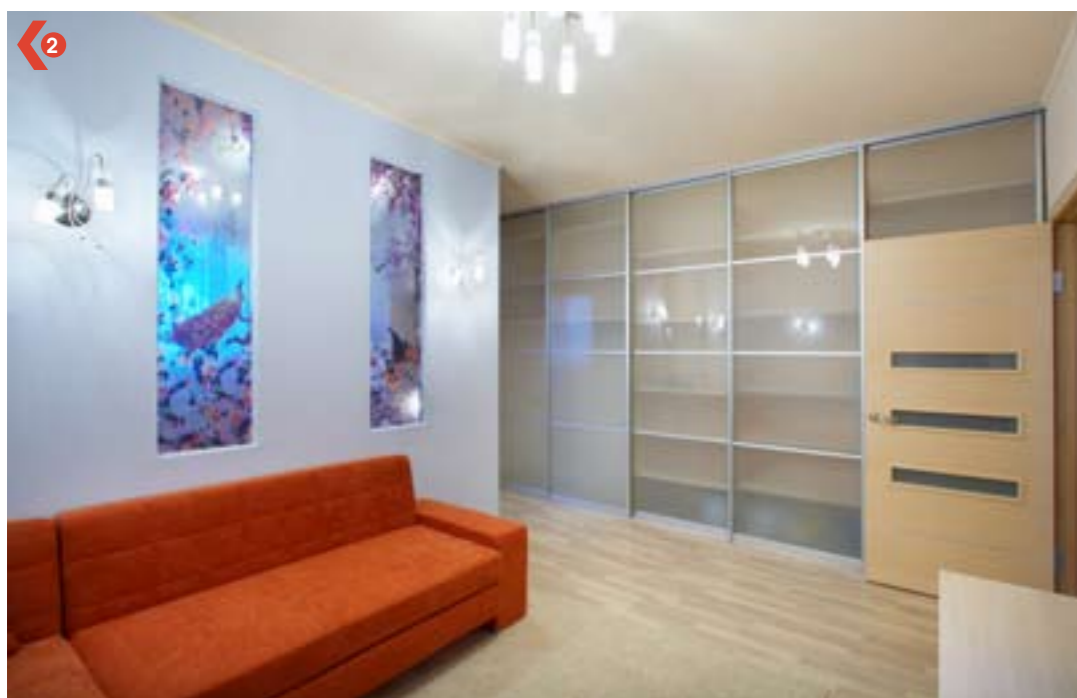


Минимум обстановки и максимум светлого облегченного пространства

В «СТУДЕНЧЕСКОМ» формате

текст > Татьяна Андреева
фото > Иван Сорокин

Не так часто стечение обстоятельств позволяет дизайнеру продемонстрировать свое профессиональное мастерство в двух совершенно одинаковых по изначальной планировке квартирах, да еще и расположенных в одном подъезде. Столь уникальная ситуация напоминает бесприигрышный конкурс, существенно раздвигающий горизонты возможностей и дизайнера, и заказчиков.



Дизайнеру Нателе Тецошвили предстояло практически одновременно, в очень сжатые сроки, организовать пространство двух одинаковых однокомнатных квартир (каждая площадью 46 кв. м.) в новом доме, построенном «ЛенСпецСМУ». Обе они были приобретены родителями для сыновей-студентов, которые собирались жить в них самостоятельно. И обе представляли собой карт-бланш в варианте «экономкласс» для дизайнера, поскольку заказчиками был высказан лишь минимум пожеланий по их обустройству.

◀ Одну из стен гостиной целиком занимает шкаф-купе



таблица > сравнительная смета расходов

Виды работ и материалы	Квартира 1 (руб.)	Квартира 2 (руб.)
Черновые материалы	84 тыс.	119 тыс.
Отделочные материалы	180 тыс.	283 тыс.
Оплата работ по строительству	195 тыс.	264 тыс.
Мебель, техника, предметы интерьера	290 тыс.	330 тыс.
Прочие расходы, включая услуги дизайнера, прораба	130 тыс.	230 тыс.
Итого:	879 тыс.	1226 тыс.

план > квартира 1



план > квартира 2





Помещение со светло-фисташковыми стенами обставлено мебелью скандинавского дизайна



▲ Декоративный акцент в кухне сделан на темном, под венге, цвете кухонных фасадов

просто-просто

В первой квартире Нателе удалось создать дизайн-проект и реализовать его в рекордно короткий срок — за два с половиной месяца. Отправной точкой для развития дизайнерской мысли стало пожелание заказчиков иметь в кухне диван в качестве запасного спального места. И, поскольку в изначальной планировке 10-метровая кухня не позволяла воплотить в жизнь это пожелание, было решено объединить ванную с туалетом и за счет изменения конфигурации совмещенного санузла и части прихожей увеличить площадь кухни до 12 кв. м. Таким образом, в ней не только свободно поместился диван, но и удалось оптимально организовать столовую зону. Помещение со светло-фисташковыми стенами, эффектно подсвеченными испанскими светильниками, обставленное мебелью скандинавского дизайна, превратилось в уютную кухню-столовую. В основе дизайнерского ре-

шения лежит весьма характерная для творческого почерка этого мастера скрупулезная функциональность, когда максимально эффективно используется каждый сантиметр площади. Но практичность при этом никогда не мешает эстетическому впечатлению. Легкий декоративный штрих — белое покрытие и черные подушки на диване в кухне и постер в строгой рамке над ним — нейтрализуют прозаические кухонные мотивы, придавая помещению стильность и выразительность.

Из светлой прихожей с вместительным шкафом-купе можно попасть в санузел, кухню-столовую, пространство которой просматривается от входа в квартиру, и в жилую комнату — гостиную с примыкающей к ней утепленной

► Из прихожей можно попасть в санузел, кухню-столовую и в жилую комнату — гостиную с примыкающей к ней утепленной лоджией



лоджией. Здесь все продумано до мелочей в соответствии с активным и динамичным студенческим образом жизни хозяина. Минимум обстановки и максимум светлого облегченного пространства. Санузел, решенный в гамме цвета морской волны, оснащен удобной душевой, здесь же поместилась ми-

ни-прачечная и довольно большой бойлер. Для удобства и надежности были устроены два трапа — в душевой и под стиральной машиной — на случай непредвиденных аварийных ситуаций. Необходимость решать интерьер в рамках заданного бюджета диктовала дизайнеру строгую

дизайнер продемонстрировал свое профессиональное мастерство в двух одинаковых по изначальной планировке квартирах



2



скрупулезная функциональность позволяет максимально эффективно использовать каждый сантиметр площади

Гостиная со стенами прозрачного сиреневого оттенка обставлена двумя одинаковыми диван-кроватьями оливкового цвета с небольшим коричневым ковром между ними, на ламинате теплого янтарного оттенка. Удобный комод служит и подставкой под телевизор, здесь же поместилось компактное рабочее место. Комплект светильников и золотистые шторы создают приятную атмосферу, а эстетической доминантой стала композиция из сухоцветов и декоративных шаров, составленная дизайнером. Из гостиной можно пройти на утепленную лоджию, которая служит и курительной комнатой, и музыкальной студией. Здесь разместились и плетеная мебель, и электронная барабанная установка хозяина.

Утепленная лоджия

Нателла на развороте фото со шторами

Василеостровский

комментарий > специалиста

Ольга Новожилова > психолог

Когда дети уходят из семьи — это всегда важное, наполненное целой гаммой чувств событие. Молодое поколение радуется началу новой, самостоятельной жизни, родители — испытывают гордость и тревогу одновременно: а как ребёнок будет справляться со всеми делами без них, а как они сами будут жить без него?

Второй вопрос обычно не менее важен, чем первый: как привыкнуть жить без ребёнка, как отпустить? Родителям часто кажется, что они теряют значимость, собственный дом напоминает им опустевшее гнездо, событий в жизни становится меньше.

Создать дом (в прямом смысле этого слова) для своего ребёнка — возможность для родителей чувствовать и понимать свою значимость в его новой жизни. Такой подход помогает членам семьи быть ближе друг к другу, несмотря на расстояние: переход на новый жизненный этап совершается совместно.

Создание этих интерьеров было полностью доверено дизайнеру, за небольшим исключением. Однако даже небольшие детали рассказывают о взаимоотношениях в семье: дополнительное спальное место на кухне показывает уважение к желанию хозяина приглашать в дом гостей. Многие студенты хотят сделать свой дом открытым для друзей, однако часто родители недоверчиво относятся к новым людям, такой образ жизни кажется им неприемлемым, даже в чём-то опасным, мешающим обучению. Гостеприимный интерьер говорит о доверии в семье, уважении мнения молодого хозяина, его образа жизни.

Создание дизайна квартиры для взрослого ребёнка — это ещё и повод для изменений в родительской семье, и этап совместных открытий. В первой квартире студент захотел поставить посудомоечную машину, однако родители изначально считали её бессмысленной покупкой: ведь небольшое количество посуды можно вымыть и вручную! Дизайнер взяла на себя ответственность по покупке этого агрегата. Пожив немного в квартире ребёнка, мама пришла к выводу, что машина — это действительно удобно даже при небольшом количестве посуды.

Ещё более интересный этап начнётся, когда пройдёт некоторое время, и квартира станет обжитой, «обрастёт» вещами, характерными деталями, отражающими образ жизни хозяина. Много, скорее всего, будет отличаться от того, что есть в родительских семьях. Возможно, жизнь в новой квартире будет организована совершенно иначе, чем в родительской. Для родителей это прекрасная возможность узнать своих детей с новой стороны, для детей — проектировать собственную жизнь.

▲ Витражи в перегородке между гостиной и спальней выполнены в технике печати на стекле

экономии. Но редкое умение Нателлы во всем исходить из интересов заказчика и отлично ориентироваться на рынке строительных материалов, сантехники, светильников и бытовой техники позволило сэкономить не в ущерб качеству и общему впечатлению. Раскрывая маленькие секреты, дизайнер рассказала, что, например, плитка (керамогранит) в этих двух интерьерах использована достаточно добротная — коллекционная, но набранная из остатков, что стоило значительно дешевле. А французские перегородки для душевых выглядят весьма эффектно, но куплены «по случаю» очень недорого.



1



2

просто, да не просто

Для обустройства второй квартиры в том же «студенческом» формате потребовалось около четырех месяцев. В данном случае пожелания заказчика сводились к желто-синей цветовой гамме санузла и просьбе выделить отдельное место для кровати. Дизайнер повторила свое планировочное решение для прихожей, кухни и санузла. Но здесь это пространство кажется еще больше — благодаря единому теплomu желто-солоненному цвету стен в прихожей

и кухне и одинаковой плитке на полу. Санузел, оснащенный, как и в первой квартире, всем необходимым и выполненный в заданных цветах, несколько смягченных белыми вставками, также кажется просторнее из-за диагональной укладки плиточного рисунка на поверхности пола. Декоративный акцент в кухне сделан на темном, под венге, цвете кухонных фасадов в сочетании с «тростниковыми» фартуком и столешницей, удачно гармонирующими с напольным покрытием. Основная же часть квартиры по сравнению с первым вариантом решена совершенно иначе. Гостиная несколько уменьшилась

▲ Гостиная выглядит достаточно просторной



2



дизайнер продемонстрировал свое профессиональное мастерство в двух одинаковых по изначальной планировке квартирах



1

▼ Нежнейшие занавески в спальне — голубого, сиреневого и бордового цветов, словно перетекающих друг в друга, выполнены из легкой вуали

▲ Удобный комод служит и подставкой под телевизор, здесь же поместилось компактное рабочее место



2



◀ Диван в кухне выполняет функцию запасного спального места

в размерах, а объем утепленной лоджии с подогреваемыми полами вырос, что позволило с полным комфортом превратить ее в очень уютную спальню. Даже небольшое увеличение бюджета для решения интерьерных задач в этой квартире позволило дизайнеру применить довольно эффектные декоративные приемы. Нежнейшие занавески в спальне — голубого, сиреневого и бордового цветов, словно перетекающих друг в друга, выполнены из легкой вуали. Они идеально гармонируют с текстильным декором и живописны-

ми подушками на черной изящной кровати. Очень красивые витражи в перегородке между гостиной и спальней, сделанные в технике печати на стекле (интерьерный дебют мастерской Елены Лукьяненко «Арт-проект «Stek-Lo»»), также выполнены в выбранной цветовой гамме. В сочетании со стилем кровати они вызывают ассоциации с восточным стилем благодаря изображению райских птиц. Неукоснительный принцип функциональности представлен здесь удобным, спрятанным в нишу шкафом и несколько обособленной зоной компактного кабинета. Солидный письменный стол выполнен, как и вся корпусная мебель в этом интерьере, по авторским эскизам дизайнера.



элементы > квартира 1

- **Окна:** от застройщика «ЛенСпецСМУ»
- **Двери входные:** «Тайфун»
- **Двери межкомнатные, пр-во «Алекс Дорз», «Луна»:** «Максидом»
- **Остекление лоджии:** «Окна Века»
- **Обои, фабрика Marburg:** «К-Раута»
- **Лакокрасочные материалы Tikkurila:** «К-Раута»
- **Стеновые панели, керамическая плитка:** «К-Раута»
- **Ламинат, пр-во Quick-step:** «К-Раута»
- **Мебель, кухня, карнизы, шторы:** IKEA
- **Сантехника:** «К-Раута»
- **Смесители danixa:** «К-Раута»
- **Душевая кабина:** «Дом-Лаверна»
- **Теплые полы:** Ensto
- **Светильники:** «Максидом»
- **Электрофурнитура Trend (ELJO):** «Метизы»
- **Кухонная плита Hansa:** «Эльдорадо»
- **Вытяжка Ardo:** «Эльдорадо»
- **Стиральная машина Веко:** «Эльдорадо»
- **Посудомоечная машина Elenberg:** «Эльдорадо»



в обоих случаях заказчиками был высказан лишь минимум пожеланий по обустройству квартир



▲ Санузел кажется просторнее из-за диагональной укладки плитки

Гостиная, одну из стен которой целиком занимает шкаф-купе, решена в светлых тонах и кажется достаточно просторной. Светлая тумба под телевизор, светлый ламинат и ковер в тон ему удачно контрастиру-

ют с красным угловым диваном. Настоящим украшением здесь выглядят уже упомянутые витражи. Общее впечатление дополняет комплект светильников. Тот же принцип минимизации предметов обстановки в этом интерьере (в отличие от первого варианта, где есть легкий «прикус отеля»), «звучит» совершенно иначе — в ключе домашнего уюта. **ЖК**

элементы > квартира 2

- **Окна:** от застройщика «ЛенСпецСМУ»
- **Двери входные:** «Тайфун»
- **Двери межкомнатные, пр-во «Оптим», «Вена»:** «Максидом»
- **Остекление лоджии:** «Окна Века»
- **Подвесные потолочные панели:** «К-Раута»
- **Обои, фабрика Marburg:** «К-Раута»
- **Лакокрасочные материалы Tikkurila:** «К-Раута»
- **Стеновые панели:** «К-Раута»
- **Керамическая плитка Kerama Marazzi:** «К-Раута», «Максидом»
- **Витражи:** Арт-проект «Stek-Lo», Елена Лукьяненко
- **Ламинат, пр-во Quick-step:** «К-Раута»
- **Шкафы, письменный стол:** изготовлены по авторским эскизам
- **Диваны, кровати:** IKEA, «Максидом»
- **Мебель, кухня, карнизы:** IKEA
- **Шторы:** «Штрих-декор», Лариса Кужная
- **Сантехника:** «К-Раута»
- **Смесители danixa:** «К-Раута»
- **Душевая кабина:** «Дом-Лаверна»
- **Теплые полы:** Ensto
- **Светильники:** «Максидом», OBI
- **Электрофурнитура Trend (ELJO):** «Метизы»
- **Кухонная плита Hansa:** «МТ-Онлайн»
- **Вытяжка Indesit:** «Эльдорадо»
- **Холодильник Liebherr:** «МТ-Онлайн»
- **ТВ, домашний кинотеатр:** «МТ-Онлайн»
- **Стиральная машина «Веко»:** «Эльдорадо»
- **Посудомоечная машина Elenberg:** «Эльдорадо»





автор проекта

Натела Тецошвили > дизайнер

Профессиональные задатки дизайнера проявились у Нателы уже в детстве. Но тогда никто не придал этому должного значения, и она успешно закончила в 1993 году Санкт-Петербургский торгово-экономический институт с квалификацией «экономист-менеджер». По специальности Натела никогда не работала, но полученные знания ей очень пригодились на дизайнерском поприще. Первый дизайн-проект реализовала 14 лет назад

при ремонте собственной квартиры. Строители, которые делали ремонт, впоследствии стали частью команды «Дизайн-студия Нателы Тецошвили». Закончив в 2002 году дизайнерские курсы «Интерформ», продолжила образование в Институте культурных программ по специальности 3D-MAX. В настоящее время учится в Московском институте мировой экономики и международных отношений.

Профессионально занимается интерьерами 8 лет, реализовала более 30 объектов. Это жилые и офисные интерьеры разной степени сложности, а также банкетный зал НПО «Авангард».

Кредо: Добивается максимальной функциональности через красоту, умеет создать портрет хозяев с помощью интерьера, грамотно экономит средства заказчиков. Считает, что «плохих заказчиков не бывает».



дизайнеру предстояло организовать пространство двух одинаковых однокомнатных квартир в новом доме, построенном «ЛенСпецСМУ»

ЭКСПЛИКАЦИЯ

квартира 1

1. Прихожая-холл-гардеробная 6,85 кв. м
2. Гостиная-спальня 19,84 кв. м
3. Кухня-столовая 11,76 кв. м
4. Санузел 4,39 кв. м
5. Лоджия 7,56 кв. м

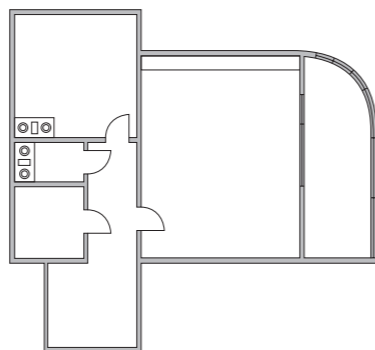
Общая площадь: 50,4 кв. м

квартира 2

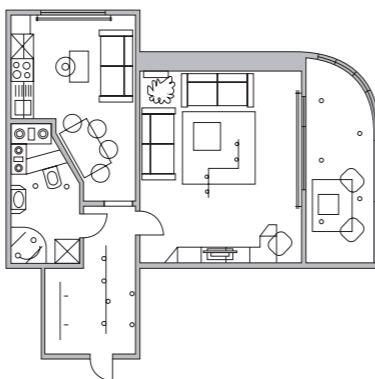
1. Прихожая-холл-гардеробная 6,85 кв. м
2. Гостиная 16,11 кв. м
3. Кухня-столовая 11,76 кв. м
4. Спальня 11,45 кв. м
5. Санузел 4,39 кв. м

Общая площадь: 50,56 кв. м

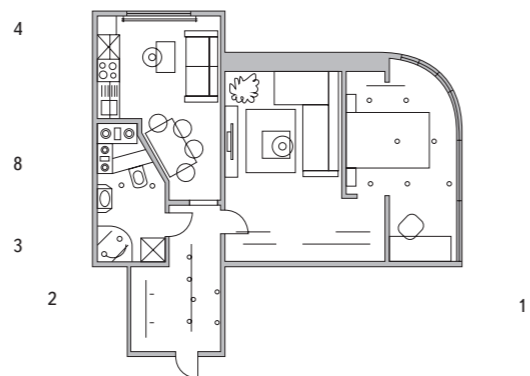
план > до перепланировки



после перепланировки > квартира 1



после перепланировки > квартира 2



от Нателы Тецошвили

- Идеально было бы посоветоваться с дизайнером еще до покупки квартиры. И если есть выбор, сделать его вместе. Это поможет извлечь максимум возможностей из приобретаемой недвижимости. Может
- Хороший дизайнер всегда подскажет, на чем можно сэкономить в процессе ремонта, а на чем экономить категорически не стоит. Например, инженерные коммуникации и электрика (проводка, розетки)

даже случиться так, что лучшей и самой любимой комнатой в вашей квартире окажется та, которой не было изначально.

должны быть изначально очень качественными, надежными и предметом экономии быть не могут.

- Чтобы вам было по-настоящему комфортно в вашем доме, не бойтесь рассказать дизайнеру о своих самых, казалось бы, несбыточных мечтах. Вполне возможно, что в его силах окажется стать

для вас кем-то вроде доброго волшебника.

- Выбирать нужно такого дизайнера, мнение которого для вас будет безоговорочно авторитетным, и вы сможете полностью ему доверять. И тогда уже не стоит оглядываться на капризы замерщиков, строителей и других параллельных специалистов.

ПУТЕШЕСТВИЕ В АЛЬПЫ

Представьте себя в уютном кресле у камина в домике в горах, у ваших ног дремлет пес-спасатель сенбернар, которому, к счастью, не нашлось работы. Вот вы со страхом и восторгом проплываете на подъемнике над вершинами вековых елей и скалистыми склонами, вдыхая необыкновенно чистый воздух, или гуляете по душистому альпийскому лугу, где пасутся коровы, которые дают лучшее в мире молоко...

Приглашаем вас в Альпы, где появились на свет классическая музыка, самые точные часы, вкуснейший шоколад, фондю, психоанализ и другие замечательные идеи. Каждый год итальянские дизайнеры разрабатывают для группы KERAMA MARAZZI новые коллекции керамической плитки и гранита. Каждая коллекция несет в себе неповторимый образ: загадочной Индии, жаркой Африки, изысканной Италии...

В 2008 году группа KERAMA MARAZZI представила «Альпийскую коллекцию». Откройте свои Альпы и совершите свое уникальное путешествие.

«Альпийская коллекция» – это семнадцать новых серий керамического гранита и девятнадцать серий керамической плитки.

В ней впервые применены новые методы декорирования:

- метод **сухого декорирования** позволяет наносить рисунок на структуру любой глубины и делает поверхность более стойкой к истиранию;
- метод **«лаппатура»** создает неповторимый зеркальный эффект, а также позволяет добиться эффекта частично полированной поверхности.

Одной из устойчивых тенденций «керамической моды» последних лет остается имитация различных фактур. Альпийская коллекция в полной мере отражает эти модные веяния. Имитации натуральной кожи, металлической фурнитуры,



бисера и даже шкуры сказочного дракона **выполнены на высочайшем технологическом уровне.**

Например, поверхность керамической плитки коллекции «ФРИСТАЙЛ» имитирует кожу высококачественной выделки. Чтобы добиться натуральности текстуры, были использованы специальные матовые глазури и флюс – состав, «продающий» поверхность в определенных местах и создающий особый рельеф при обжиге. Коллекция дополнена набором из вертикальных бордюров, «карандаша» с металлизированной поверхностью и декоров с рисунком в виде крупных цветов из платинового бисера.

Сияющее «сердце Европы» – Альпы – сочетают в себе ярчайшее солнце и царство снега, душистые зеленые луга и монолитные горы. Все это нашло отражение в «Альпийской коллекции». Новинки нынешнего сезона еще раз подтверждают: керамическая плитка и керамический гранит KERAMA MARAZZI – не просто отделочные материалы. Это важнейшие элементы дизайна.

Покупая плитку в фирменных магазинах KERAMA MARAZZI, вы можете с помощью программы DOMUS создать интерьер своего помещения, воспользовавшись бесплатной услугой дизайнера. Эта программа позволяет увидеть в трехмерном пространстве результаты вашего ремонта и внести необходимые коррективы, еще не начав делать его. Кроме этого, DOMUS 3D берет на себя все необходимые расчеты, связанные с количеством расходного материала.



KERAMA MARAZZI
MARAZZI GROUP OF COMPANIES

Магазины KERAMA MARAZZI представляют большой выбор продукции MARAZZI GROUP производства Италии и Испании.

Фирменные магазины в Санкт-Петербурге:

- пер. Джембула, 16/25;
- Савушкина ул., 118, тел. 344-4197;
- Спасский пер., 9, тел. 310-2672.

Студия дизайн-проектов:

ул. Профессора Попова, 23, тел. 347-6202.

Оптовые поставки:

тел. (812) 322-9293.

www.kerama-marazzi.ru